

# ロングスパンEV MLF-900 作業台組み付け手順書

① 昇降部の設置・左右のレベルを見る

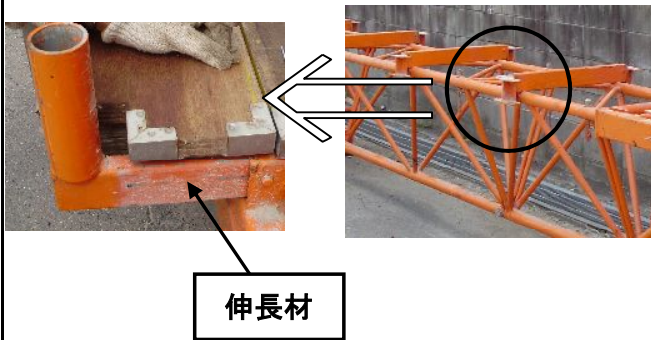


必要に応じてライナーでレベルを調整する

② 荷台を乗せる

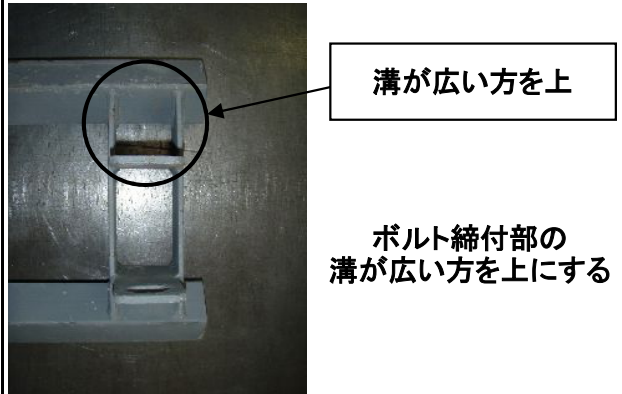


③ 伸長材を出す



伸長材

④ レール取付



溝が広い方を上

ボルト締付部の  
溝が広い方を上にする

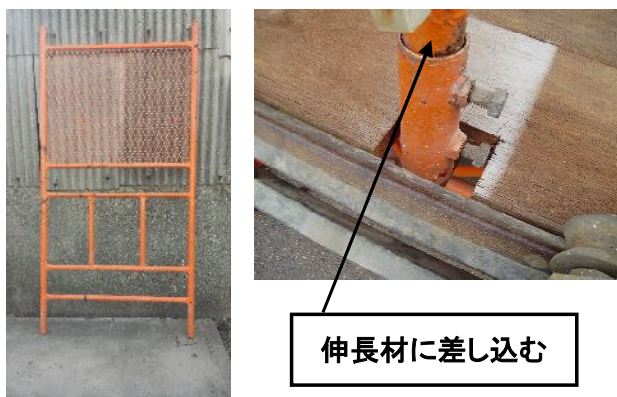
⑤ バタ角をばん線等で固定



⑥ 両開き手摺取付



⑦ 支柱取付



伸長材に差し込む

⑧ 作業台床を貼り付けて釘で固定



以上、①～⑧までの手順で完了となる