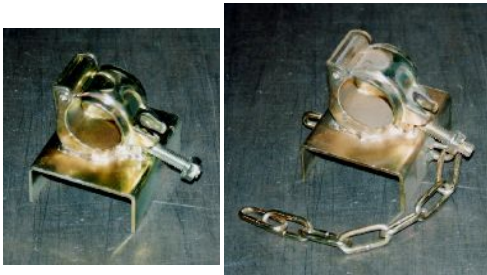


# ロングドア・ミニドアの部品

## ● 標準パーツ（出荷時に付属品として付いています。）

### 片開き仕様



① 振し金具

② ロック金具

### 両開き仕様



③ 両開き振止（上下2ヶ所）

### 共通部品

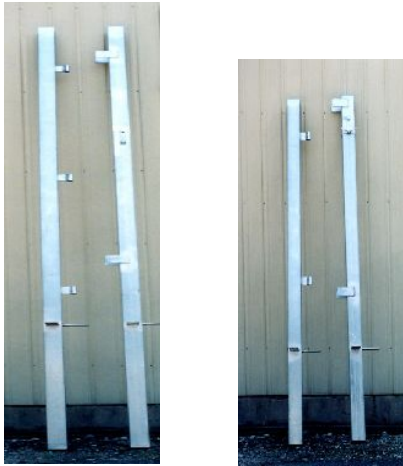


④ 固定金具

※本設柱を門扉と同時にご注文頂きますと、門扉本体には  
振し金具・ロック金具・固定金具は部品としては付きません。

## ● オプションパーツ

### 本設柱（固定・移動）



ロングドア用

ミニドア用

- ◎ コンクリートの基礎にて固定
- ◎ 倉庫・公園・資材置場等に最適

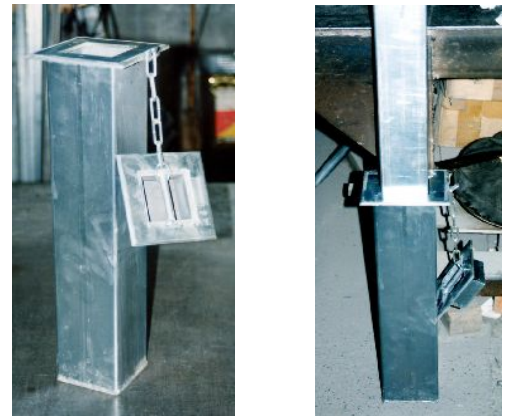
### 落とし込み金具



移動柱に溶接した状態

- ◎ 移動主柱・中間金具に溶接して取付（工場出荷時）
- ◎ 門扉の振れ防止

### 埋め込み金具



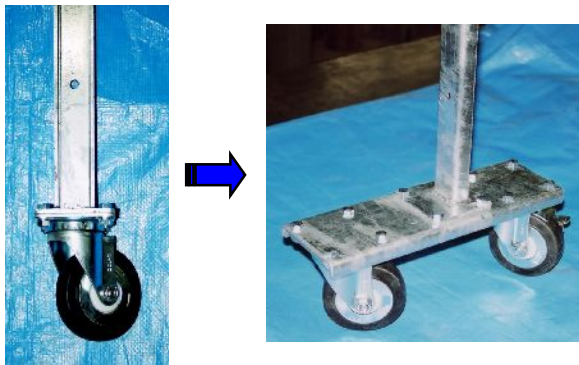
本体とフタ

柱を差し込んだ状態

- ◎ 両開きで門扉を設置する際に、中央にも取外し可能な本設柱を差し込む金具

## Wキャスタープレート（シングルキャスターをダブルキャスターに変更できます。）

### 中間金具用

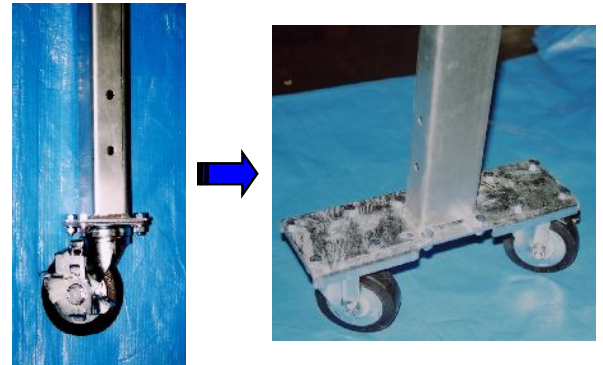


シングル（通常）

ダブルへ変更

- ◎ Wキャスター仕様へ変更する事により、門扉がより一層安定します。

### 移動主柱用



シングル（通常）

ダブルへ変更