

サフステージ

7. 2m型

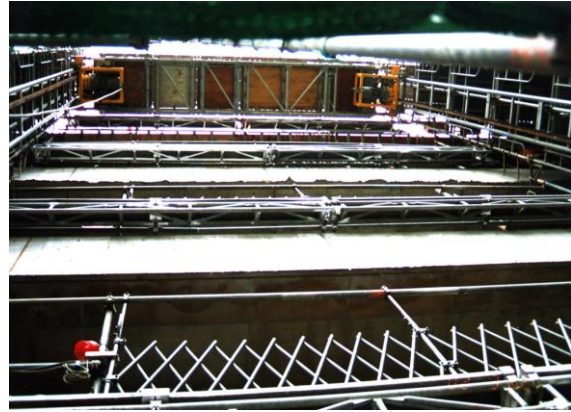
5. 4m型

特長

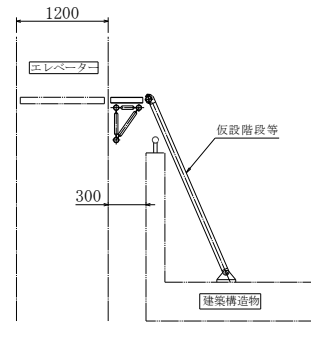
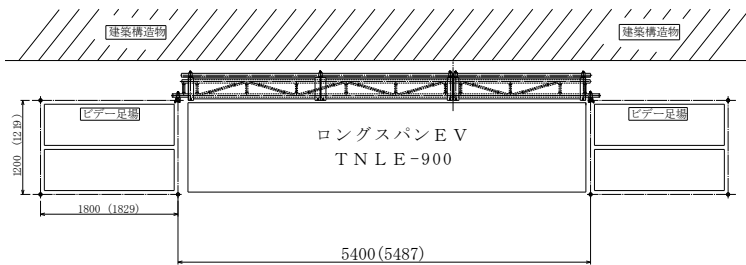
- 建物と外部足場とのすき間（足場つなぎの間隔）をステージにする事が出来ます。
- サイズは7.2m・5.4m仕様の2種類あります。



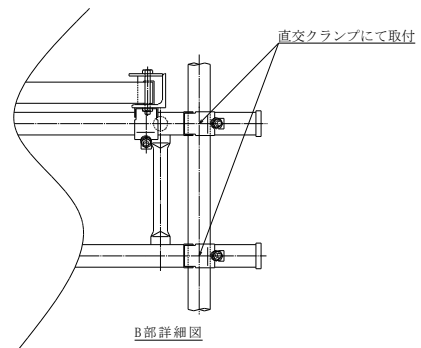
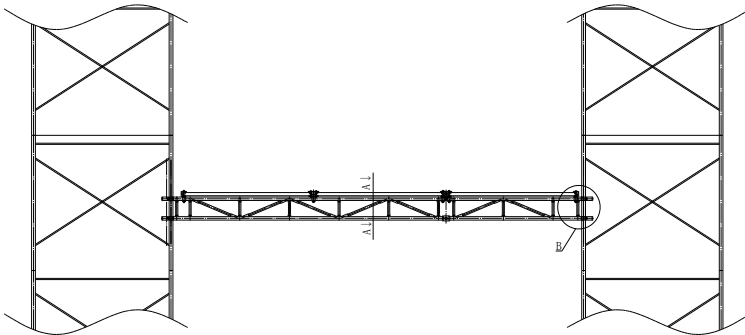
取付例（7.2mタイプ）



取付例（7.2mタイプ）



断面図 A-A



● 取扱い注意事項

- ※ ジョイント・設置は確実に行って下さい。
- ※ 基本的にステージの上には、物を置かないで下さい。
- ※ 建物と外部足場との隙間を補う商品ですので、無理な積載はしないで下さい。（安全積載荷重200kg）

日高機材株式会社
日高リース株式会社
TEL 0587-50-5550
FAX 0587-50-5551