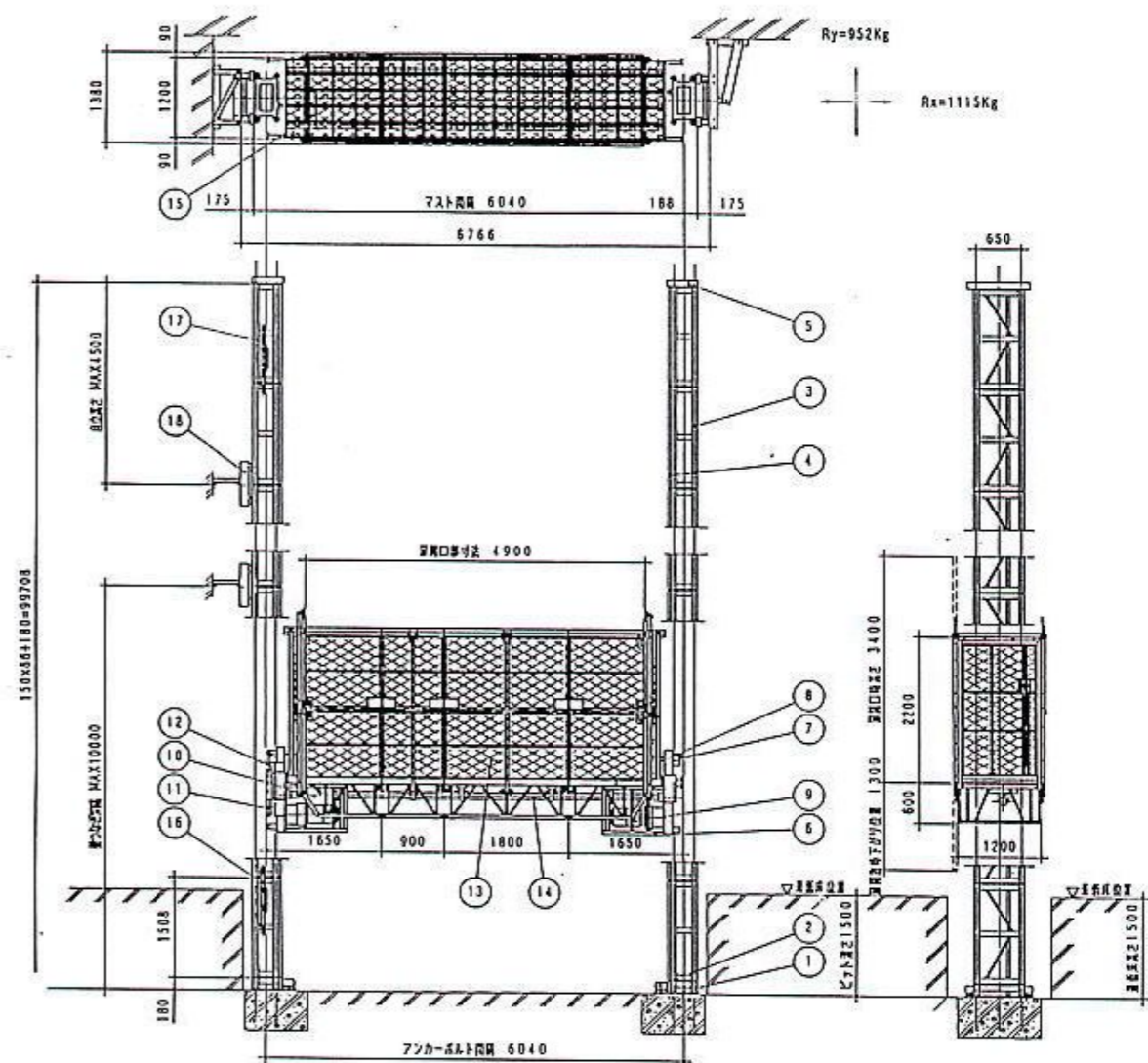


# 工事用エレベーター

## TPELT-1500



NO	名 所	
1	ベース	10 感測時停止装置
2	パuffer	11 下界リミットスイッチ
3	マスト $\phi=1508$	12 上界リミットスイッチ
4	ラック $\phi=1508$	13 ケージ
5	過界ストッパー	14 水平装置
6	駆動部	15 操作盤
7	ガイドローラ	16 下層接地板
8	ガバナ安全装置	17 上層接地板
9	電線管	18 壁つなぎ取付材

仕 様		安全装置
最大行程	100m	
最大荷重	1500Kg又は23人	過荷重制限装置
昇降速度	20/24M/min	ガバナ式自動落下防止装置
ケージ床寸法	1.2×5.0	感測時停止装置
ケージ床面積	6M <sup>2</sup>	過界時制限装置
昇降方式	ラック&ピニオン	下層時強制水平装置
電 機 量	7.5kw×2台	警報装置
操作方式	ケージ内取付ハンドル	パuffer
電 源	400/440V	各リミットスイッチ

TOBISHI

