

"安全性"を使って下さい。—コシハラ—



※御使用の際は、搬器が昇降する範囲に防網等を設けて下さい。※人の昇降は出来ません。

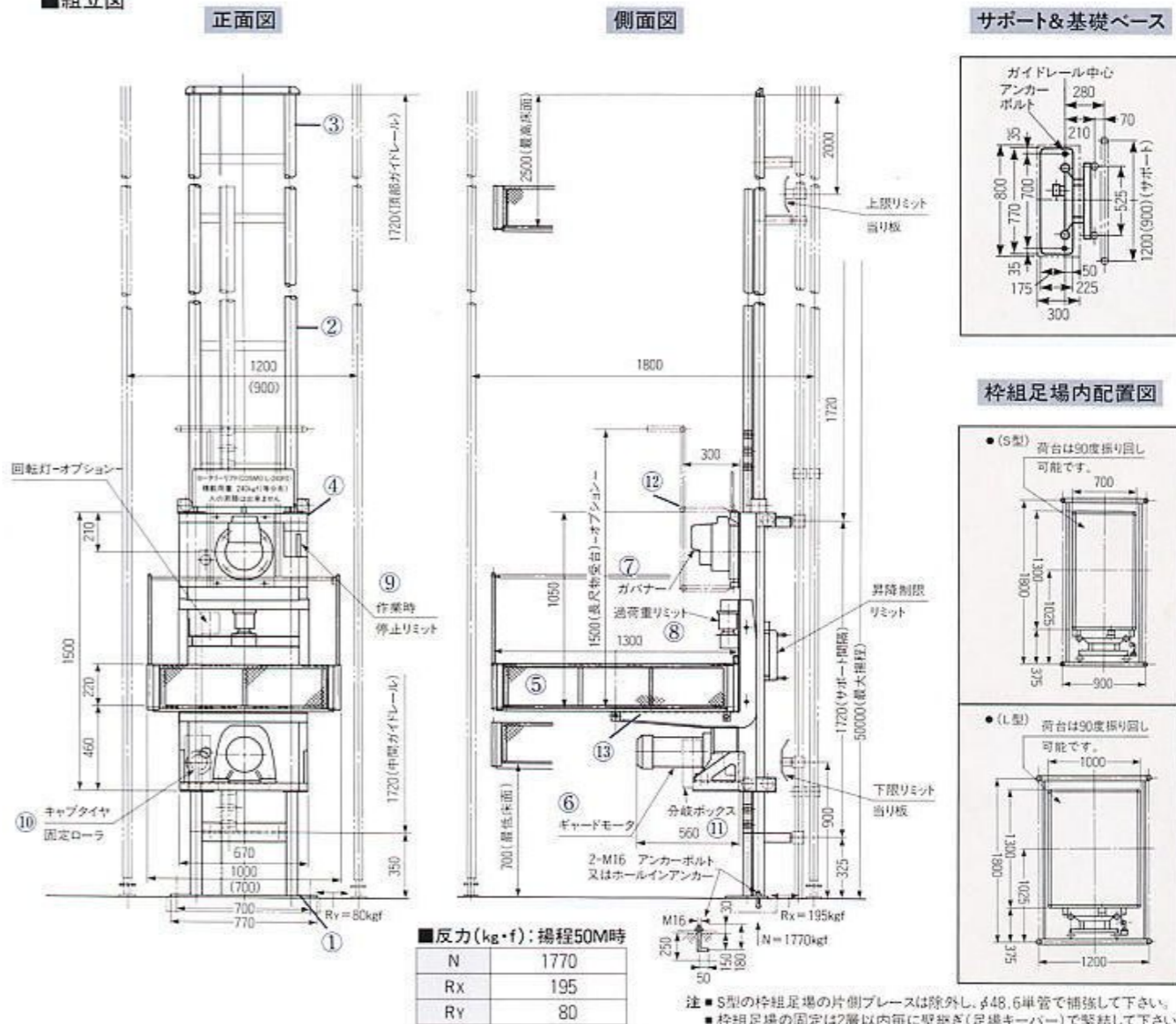
ロータリーシステム&ガバナー 最新のリフトです ロータリーリフト COSMO L-240RⅡ

- 巻上ウインチ・ワイヤー不要！(ロータリー駆動方式) ●抜群の安全性！(最新型ガバナー式落下防止装置搭載) ●ラックへの給油不要！(ピンラックと異なりロータリーラック式では給油が不要) ●狭い場所や改築工事にも最適！ ●枠組足場内(1800×600以外)での昇降可能！ ●エレベータービツ内にも設置が可能！



MODEL COSMO L-240RⅡ ロータリーリフト

■組立図



■各部名称及び重量

No.	品名	単重(kg・f)	No.	品名	単重(kg・f)
1	基礎ベース	15	8	過荷重リミット	2
2	ガイドレール(1.72M)	33	9	作業時停止リミット	1.5
3	頂部ガイドレール(1.72M)	23	10	キャブタイヤ固定ローラ	0.7
4	昇降フレーム	64	11	分岐ボックス	0.6
5	荷台 50(L)・40(S)	12	12	長尺物受台	5
6	ギヤドモーター(ブレーキ付) (ロータリー含む)	80	13	L形フレーム	32
7	ガバナー式落下防止装置 (ロータリー含む)	23	※	制御盤	14

※本仕様は予告なく変更させていただくことがあります。

■主要仕様

積載荷重	240kgf
昇降速度	12.5/15m/min、50/60Hz
電動機	2.2kW、4P(ブレーキ付)
駆動方式	ロータリー方式
荷台寸法	1300×1000×H220(1300×700×H220)
操作方式	リモートコントロール(押錠)
最大揚程	50M
電源	200/220V、50/60Hz
安全装置	昇降制限リミット・作業時停止リミット・過荷重リミット ガバナー式落下防止装置・頂部ガイドレール抜けメ装置 下部ガイドレール衝突防止装置

※制御盤内、各簡易モニターランプ付(外部、ガバナー、過荷重、作業時停止、上下限の各リミット用)、逆相リレー付

株式会社 コシハラ

本社 〒557 大阪市西区花園南1丁目20番20号(シャトー・パルテール3階) TEL06(656)1111代表 FAX06(656)1118
 本社工場 〒559 大阪市住之江区南港東2丁目3番11号 TEL06(612)3301代表 FAX06(612)3307 TELEX526-7422
 東京支店 〒107 東京都港区赤坂5丁目4番14号(HI-シティ赤坂ビル7階) TEL03(3586)2312代表 FAX03(3587)0865
 東京サービス工場 〒343 埼玉県越谷市川柳町2丁目54-1番地 TEL0488(86)2351代表 FAX0489(88)6986
 名古屋営業所 〒453 名古屋市中村区則武1丁目10番6号(徳島リタビル507) TEL052(452)5361代表 FAX052(452)2257
 名古屋サービス工場 〒490-11 愛知県海部郡基自町大字本原庄ノ木B15 TEL052(443)6296代表 FAX052(443)6296
 福岡営業所 〒812 福岡市博多区東比恵3丁目27番23号 TEL092(451)8571代表 FAX092(471)6581
 九州サービス工場

■代理店