

ベランダタラップ



ベランダタラップ J型 設置例

J型の特長

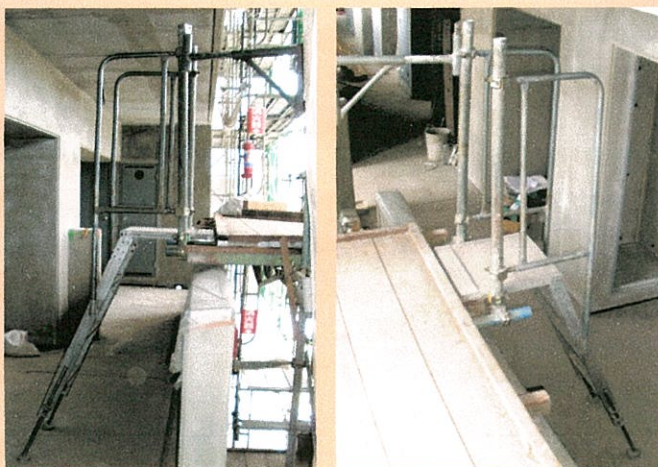
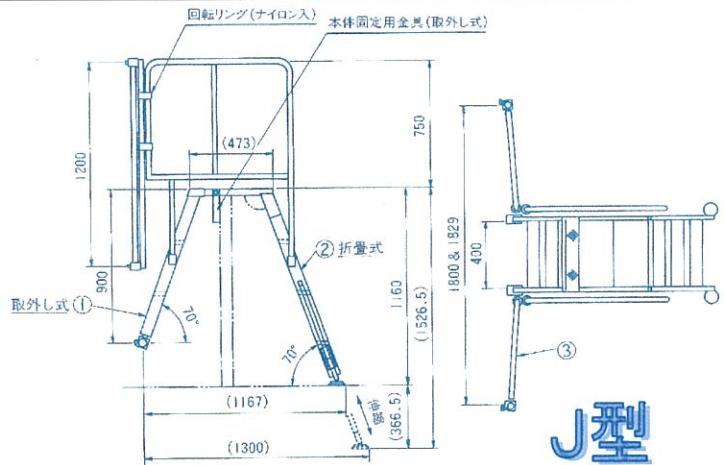
- *ベランダタラップは、3分割及び折畳み式になっている為、現場での組立、解体作業が出来ます。
- *高さの調整が可能です。
- *足場より躯体側への出入りがスムーズに出来ます。
- *本体はアルミ製です。(手摺部はスチールです。)

仕様

仕様荷重	150 kg
総重量	約35.8 kg

名称

品番	品名	単重	個数
1	タラップ	3.2 kg	1
2	本体	9.6 kg	1
3	手摺	11.5 kg	2



ベランダタラップ S型 設置例

開発中 S型の特長

*J型の改良型として手摺、昇降部を簡素化したモデルがS型です。

日高 機材 株式会社
日高 リース 株式会社
TEL: 0587-50-5550
FAX: 0587-50-5551

<http://www.nikkho.co.jp/>

※ 製品改良の為、仕様を予告なく変更する事があります。