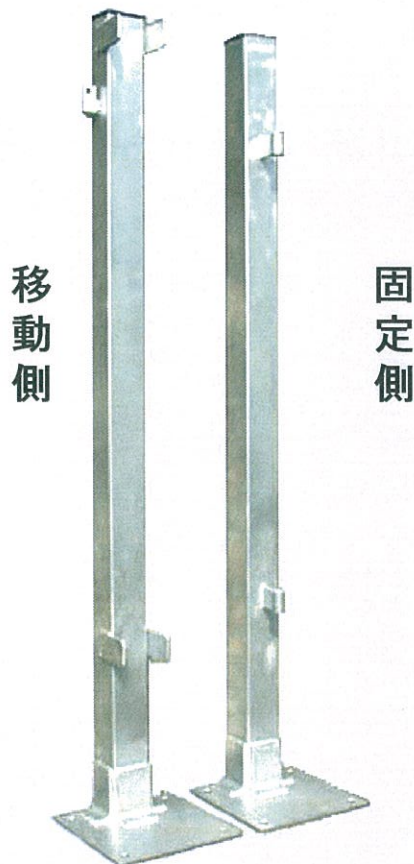


本設柱 アンカー止めタイプ (ロング・ミニドア用)

- ・専用柱なので門扉を綺麗に取り付けることができます。
 - ・駐車場・資材置き場・倉庫などの出入りに門扉を施行するのに最適です。
 - ・従来タイプ(埋め込み)に比べて、アンカーボルトで固定できるので設置が簡単です。
従来品とは違い、埋込設置後の養生時間が必要でない為、取付に時間がかかりません。
- ※基礎部分がコンクリート(十分な強度が必要)で、アンカーボルトを打ち込んで確実な固定が出来る事が条件となります。



準備する道具 (標準) ※LM設置の場合



- ・ハンマードリル
 - ・ドリル 12.7φ
 - ・ラチェット又は、スパナ 19mm
 - ・セットハンマー
 - ・水平器
 - ・アンカーボルト 12m/m × 90mm
- ※ 基礎の状況によりサイズは設定してください

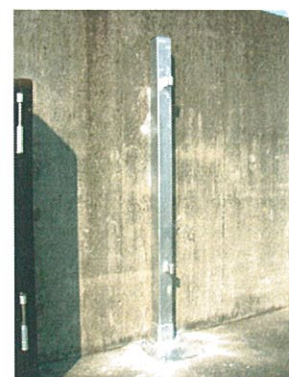
ミニドア用本設柱アンカータイプ



設置位置を決め
ドリルで穴をあけます



柱の直角・水平を確認し
アンカーボルトを締め付けます
(確実な固定をして下さい)



本設柱(固定側)の設置完了



門扉本体を取付、
反対側の本設柱
(移動側)も設置して
完了です